

### Material de divulgação

#### Características do Fundo

##### Público Alvo

O Fundo destina-se a receber aplicações de investidores em geral, pessoas físicas e jurídicas, interessados em obter rendimentos e valorização de suas cotas através da aplicação e diversificação dos seus respectivos recursos, consoante a política de investimento e composição da carteira infra estabelecida.

##### Objetivo do fundo

O objetivo do fundo é buscar um rendimento acima da taxa de juros vigentes no mercado (CDI).

##### Política de Investimento

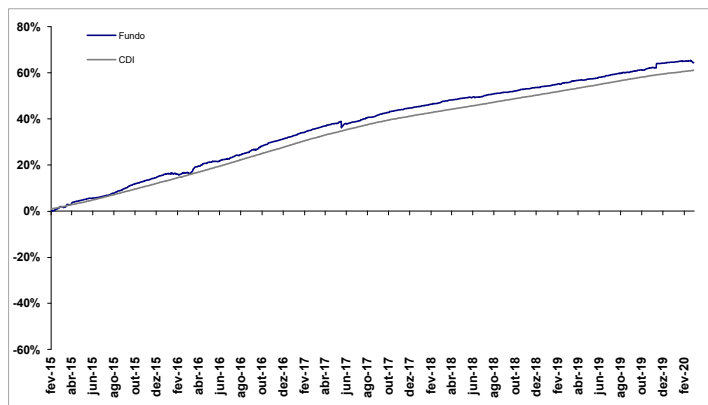
A política de investimento é baseada em uma administração ativa na alocação de seus recursos, buscando as melhores oportunidades de investimento. O FUNDO poderá aplicar seus recursos em diversos mercados como: ações, títulos públicos e/ou privados, dólar e mercado futuro de juros.

As informações completas sobre esse fundo podem ser obtidas na lâmina e no regulamento do fundo, disponíveis no endereço [www.taquariasset.com.br](http://www.taquariasset.com.br).

#### Condições de Investimento

Aplicação Inicial	Não há
Investimento adicional mínimo	Não há
Resgate mínimo	Não há
Horário para aplicação e resgate	Até 15:00hrs
Valor mínimo para permanência	Não há
Prazo de Carência	Não há
Conversão de cotas / Aplicação	Fechamento / D+0
Conversão de cotas / Resgate	Fechamento / D+0
Pagamento Resgates	D0
Taxa de Administração	0,85% a.a
Taxa de Entrada	Não há
Taxa de Saída	Não há
Taxa de Performance	Não há
Taxa total de Despesas	1,22% do P.L.

#### Rentabilidade Acumulada x CDI\*



#### Rentabilidade Mensal (%)\*

Mês	2019			2020		
	Fundo	CDI	%CDI	Fundo	CDI	%CDI
Janeiro	0,62%	0,54%	113,36%	0,18%	0,38%	47,50%
Fevereiro	0,45%	0,49%	91,12%	-0,31%	0,29%	-104,33%
Março	0,59%	0,47%	125,04%			
Abril	0,33%	0,52%	63,57%			
Mai	0,49%	0,54%	91,43%			
Junho	0,54%	0,47%	115,77%			
Julho	0,50%	0,57%	88,67%			
Agosto	0,52%	0,50%	103,17%			
Setembro	0,49%	0,47%	104,57%			
Outubro	0,59%	0,48%	122,69%			
Novembro	1,19%	0,38%	311,71%			
Dezembro	0,28%	0,35%	80,23%			
Ano	<b>6,79%</b>	<b>5,93%</b>	<b>114,35%</b>	<b>-0,13%</b>	<b>0,67%</b>	<b>-19,20%</b>

\*A rentabilidade obtida no passado não representa garantia de resultados futuros.

#### fevereiro-2020

##### Composição da Carteira

Ativos	
Títulos Públicos	74,87%
Títulos Privados	0,00%
Ações	1,81%
Futuros	3,96%
Overnight	23,38%
Cotas de Fundos	0,00%
Contas a Pagar/Receber	-0,05%
Caixa	0,00%
Total da Carteira	100,00%

#### Rentabilidade Anual (%)\*

Ano	Fundo	CDI	%CDI
2016	14,12%	14,00%	100,85%
2017	9,65%	9,96%	96,90%
2018	6,00%	6,42%	93,45%
2019	6,79%	5,93%	114,35%
2020	<b>-0,13%</b>	<b>0,67%</b>	<b>-19,20%</b>

#### Performance

	fundo	cdi
6 Meses:	2,44%	2,37%
12 Meses:	5,52%	5,55%
24 Meses:	11,75%	12,32%
36 Meses:	21,32%	22,40%

	R\$ milhões
Patrimônio Líquido	
Atual:*	R\$ 13.160
Médio (12 meses):**	R\$ 14.242
cota atual (R\$):*	9,194128



#### Outras Informações

<b>Gestor</b>	TAQUARI ASSET
<b>Administrador</b>	TAQUARI ASSET
	CNPJ 18.005.720/0001-05
	Endereço: Av. Presidente Juscelino Kubitschek, 360, 5º andar (parte)
	Vila Nova Conceição, São Paulo, SP - CEP 04543-000
	Telefone: (11) 3847-6920
<b>Custodiante</b>	Banco Fibra S.A.
<b>Auditor</b>	Grant Thornton Brasil
<b>Classificação Anbima</b>	Multimercados Multiestratégia
	Início do fundo: 25/10/2004

#### Tributação

**Imposto de Renda**  
22.5% até 180 dias da data de aplicação; 20% entre 181 e 360 dias; 17.5% entre 361 e 720 dias; e 15% com prazo acima de 720 dias.

#### Atendimento ao cotista

Através do telefone: (24) 3344-5525 / (24) 3348-1442 / (11) 3847-6920  
Para informações adicionais:  
**Visite: [www.taquariasset.com.br](http://www.taquariasset.com.br)**  
**Ouvidoria: 0800 727 0132**  
**contato.asset@taquariasset.com.br**

#### Supervisão e Fiscalização

Comissão de Valores Mobiliários - CVM  
Serviço de atendimento ao Cidadão: [www.cvm.gov.br](http://www.cvm.gov.br)